

LEGENDA ZNAČENÍ

- 1 PLASTOVÁ CHRÁNIČKA O PRŮMĚRU 100mm UMÍSTĚNÁ NAD PODHLEDEM, VYPLNĚNÁ MINERÁLNÍ VATOU
- 2 NEREZOVÁ CHRÁNIČKA O PRŮMĚRU 3 x 100 mm VE STŘEPĚ, VYVEDENÁ NAD STŘECHU PRO NÁPOJENÍ FVE A SVĚTELNÉHO PANELU, VČ. ZAPRAVENÍ PROSTUPU VIZ. TZ ASŘ
- 3 PLASTOVÁ CHRÁNIČKA O PRŮMĚRU 3 x 100 mm, VYVEDENÍ Z ROZVADĚČE DO PROSTORU NAD PODHLEDEM
- 4 PLASTOVÁ CHRÁNIČKA O PRŮMĚRU 100 mm VYVEDENÁ Z PROSTORU NAD PODHLEDEM Z M. Č. 1.12 POD STROP M. Č. 0.12
- 5 PLASTOVÁ CHRÁNIČKA O PRŮMĚRU 100 mm, VYPLNĚNÁ MINERÁLNÍ VATOU
- 6 STÁVAJÍCÍ ELEKTROMĚROVÁ SKŘÍŇ
- 7 STÁVAJÍCÍ POJISTKOVÁ SKŘÍŇ
- 8 PLASTOVÁ CHRÁNIČKA O PRŮMĚRU 100 mm PRO NÁPOJENÍ ROZVADĚČE A ELEKTROMĚRU PRO FVE
- 9 NOVÁ CHRÁNIČKA Z ROHU MÍSTNOSTI 0.10 VEDOUČÍ DO MÍSTNOSTI 1.12 Z DŮVODU BUDOUCÍ VÝMĚNY KABELU
- BATERIE PRO FOTOVOLTAIKU, NENÍ SOUČÁSTÍ DODÁVKY STAVBY
- MĚNIČ PRO FOTOVOLTAIKU, NENÍ SOUČÁSTÍ DODÁVKY STAVBY
- NOVÝ ROZVADĚČ PRO SLUŽEBNÍ ČÁST
- KABELOVÁ TRASA PRO NÁPOJENÍ FOTOVOLTAIKY

POZNÁMKA

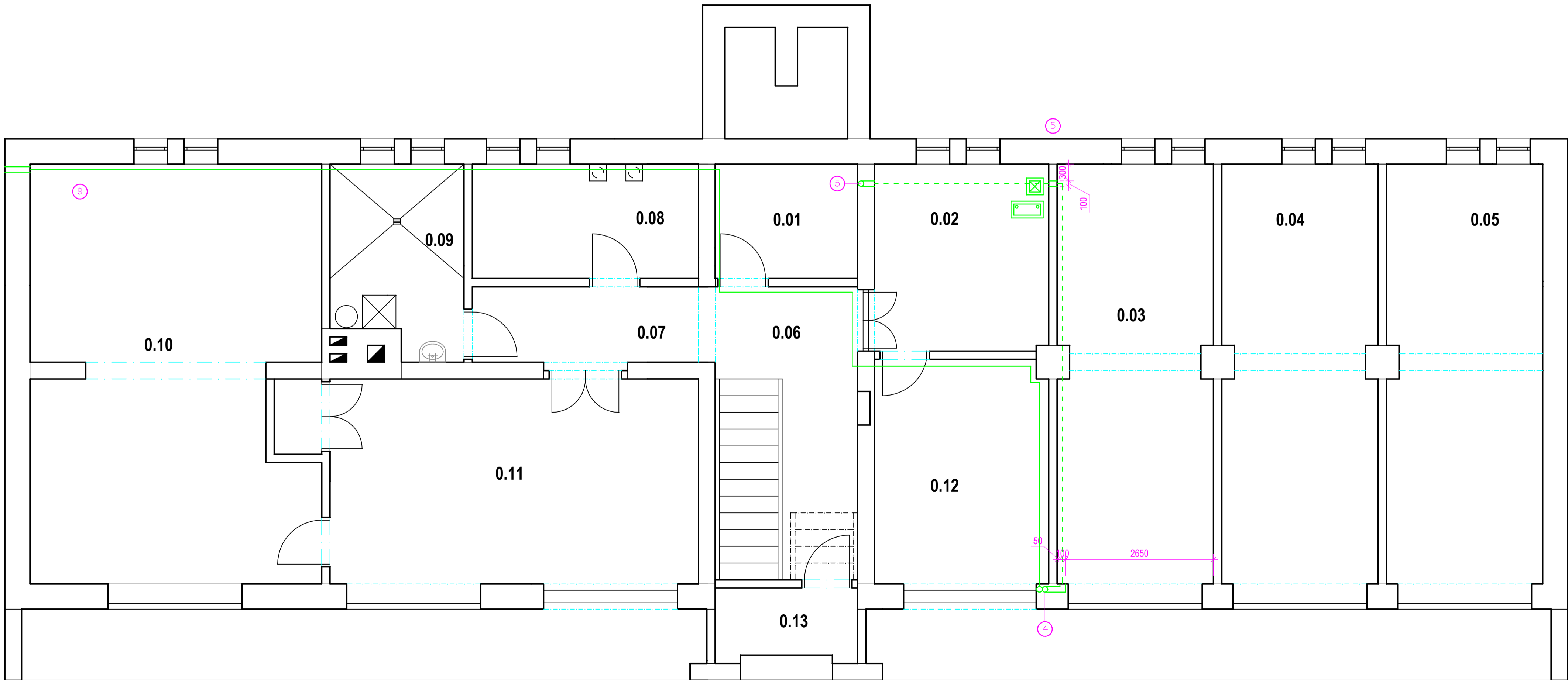
CHRÁNIČKY BUDOU VYBAVENY PROTAHOVACÍ STRUNOU, ZAJIŠTĚNOU PROTI POSUNUTÍ
CHRÁNIČKY MEZI MÍSTNOSTMI 1.12 A 1.10 SLOUŽÍ K PROTAŽENÍ KABELÁŽE SLP Z 1.12 DO 1.10

LEGENDA MÍSTNOSTÍ

Ozn.	Název místnosti	Plocha [m²]
1.00	Zádvěstí	3,60
1.01	Chodba + schodiště	18,60
1.02	Chodba	12,80
1.03	WC	2,80
1.04	WC	2,80
1.05	Výlevka	1,10
1.06	Umývárna	4,40
1.07	Šatna	3,40
1.08	Kuchyňka	3,00
1.09	Inspekční pokoj 1	8,40
1.10	Kancelář	20,40
1.11	Inspekční pokoj 2	12,00
1.12	Serverovna	12,00
1.13	Chodba	7,50
1.14	Pokoj	10,70
1.15	Obývací pokoj	32,80
1.16	Ložnice	18,60
1.17	Kuchyň	7,90
1.18	WC	1,30
1.19	Koupelna	3,40

LEGENDA MÍSTNOSTÍ

Ozn.	Název místnosti	Plocha [m²]
0.01	Sklep	5,20
0.02	Tech. místnost + baterie fotovoltaiky	23,60
0.03	Garáž	23,40
0.04	Garáž	22,90
0.05	Garáž	16,00
0.06	Chodba + schodiště	17,00
0.07	Chodba	5,90
0.08	Kotelna + šatna	8,30
0.09	Umývárna	7,80
0.10	Dílna	37,30
0.11	Dílna	24,30
0.12	Sklad	12,10
0.13	Sklad	3,20



REVIZE

Index	Datum	Změna	Jméno

SCHÉMA OBJEKTU

ORIENTACE SCHÉMATU

Projekty | Realizace | Projektový management
info@qualitygroup.cz | www.qualitygroup.cz
STAVTE CHYTŘE

STAVBA

VD Mšeno, rekonstrukce
vnitřních rozvodů budovy dozorství

MÍSTO STAVBY

Jablonec nad Nisou
Za Hrázi 4102
466 04

K.Ú.: Mšeno nad Nisou [656135]
OKRES: Jablonec nad Nisou
KRAJ: Liberecký

GENERÁLNÍ PROJEKTANT

Quality Group s.r.o., Příkop 843/4, 602 00 Brno
Č. 08879737, DIČ: sj0m8

HLAVNÍ INŽENÝR PROJEKTU

Ing. Jiří Šoltes, jiri.soltes@qualitygroup.cz, tel.: +420 736 105 226

ZPRACOVATEL ODBORNÉ ČÁSTI

Karel Absolín
tel.: 732 481 227
e-mail: karel.absolin@qualitygroup.cz

AUTORIZACE

STAVEBNÍK - INVESTOR

Povodí Labe, státní podnik
Vita Nejedlého 951/8, Slezské Předměstí
500 03 Hradec Králové
IČO: 70890005

Č. SMLOUVY INVESTORA

Č. SMLOUVY PROJEKTANTA

P-21-037-000

ODBORNÁ ČÁST

Silnoproudá elektrotechnika

DATUM

02/2022

PARÉ

OBJEKT

SO01

MĚŘÍTKO

1:50

NÁZEV DOKUMENTU

PŮDORYS 1.NP, 1.PP - CHRÁNIČKY

KÓD ELEKTRONICKÉ VERZE DOKUMENTU

stavba	stupeň	část	výkres	profese	název dokumentu	revize
Dozorství	DSP	D.101.06	04	ELI	Pūd. 1.NP, 1.PP - CH	00